

ЭКЗЕМПЛЯР

РОСАККРЕДИТАЦИИ



Руководитель (заместитель руководителя)

Федеральной службы по аккредитации

ЛИТВАК А.Г.

подпись

инициалы, фамилия

» 23 НОЯ 2017 20 г.

Приложение к аттестату аккредитации

№ РОСС RU.0001.21ЖД35

На 2 листах, Лист 1

ОБЛАСТЬ АККРЕДИТАЦИИ (РАСШИРЕНИЕ)

Испытательной лаборатории

Общества с ограниченной ответственностью «Тихвинский испытательный центр железнодорожной техники»

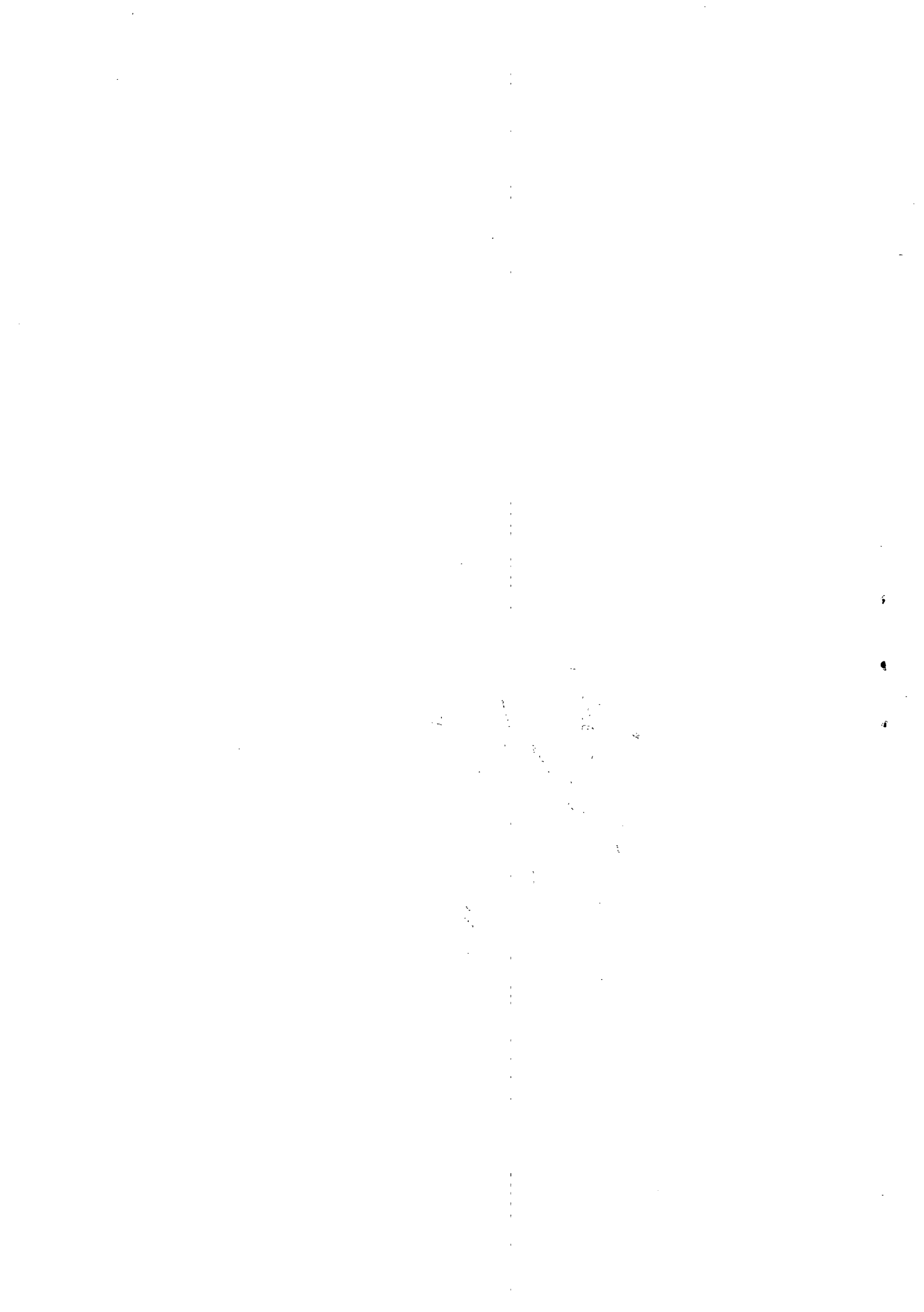
(ИЛ ООО «ТИЦ ЖТ»)

наименование испытательной лаборатории

Ленинградская обл., Тихвинский район, г. Тихвин, площадка Промплощадка, дом 6 строение 1

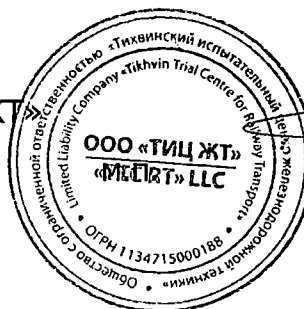
адрес места осуществления деятельности

№ п/п	Документы, устанавливающие правила и методы исследований (испытаний), измерений	Наименование объекта	Код ОКПД 2	Код ТН ВЭД ЕАЭС	Определяемая характеристика (показатель)	Диапазон определения
1	2	3	4	5	6	7
1	п. 8.4 ГОСТ 33788-2016	Балка надрессорная грузового вагона Рама боковая тележки грузового вагона	30.20.40	8607	- Коэффициент запаса сопротивления усталости; - Число циклов нагружения до разрушения или потери несущей способности	-
	п. 8.5 ГОСТ 33788-2016					
2	п. 8.6 ГОСТ 33788-2016	Грузовые вагоны: - вагоны бункерного типа - вагоны изотермические; - вагоны крытые - вагоны-самосвалы	30.20.33.121 30.20.33.114 30.20.33.111 30.20.33.115	8606 8606 91 8606 86	- Напряжения в несущих элементах вагонных конструкций и узлов, МПа; - Перемещения; - Ускорения, м/с ² (g)	0 – 1000 - 0 – 100 (10)



№ п/п	Документы, устанавливающие правила и методы исследований (испытаний), измерений	Наименование объекта	Код ОКПД 2	Код ТН ВЭД ЕАЭС	Определяемая характеристика (показатель)	Диапазон определения
1	2	3	4	5	6	7
2	продолжение	- вагоны-цистерны - вагоны-платформы - полувагоны - транспортеры железнодорожные Вагоны широкой колеи для промышленности Вагоны грузовые узкой колеи Вагоны пассажирские локомотивной тяги - вагоны багажные Тележки двухосные для грузовых вагонов Тележки пассажирских вагонов и прицепных вагонов моторвагонного подвижного состава	30.20.33.113 30.20.33.118 30.20.33.112 30.20.33.117 30.20.33 30.20.33.130 30.20.32 30.20.32.140 30.20.40 30.20.40	8606 10 000 8606 8606 86 86 8606 86 86 8607	продолжение	-
3	Раздел 5.1 ГОСТ 32207-2013 Раздел 5.2 ГОСТ 32207-2013	Колеса цельнокатаные для железнодорожного подвижного состава	30.20.40	8607	- Остаточные напряжения	-

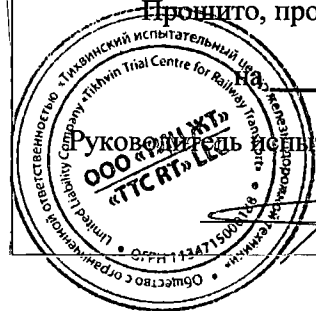
Руководитель ИЛ ООО «ТИЦ ЖТ»



А.В. Белянкин

Пронито, пронумеровано и скреплено печатью


2 (двух) листах



Руководитель испытательной лаборатории ООО «ТИЦЖТ»


/А.В. Белянкин/

Руководитель экспертной группы  А.В. Мошков

Член экспертной группы  Д.В. Нишицкий

Член экспертной группы  А.В. Комаров




Комаров А.В.